

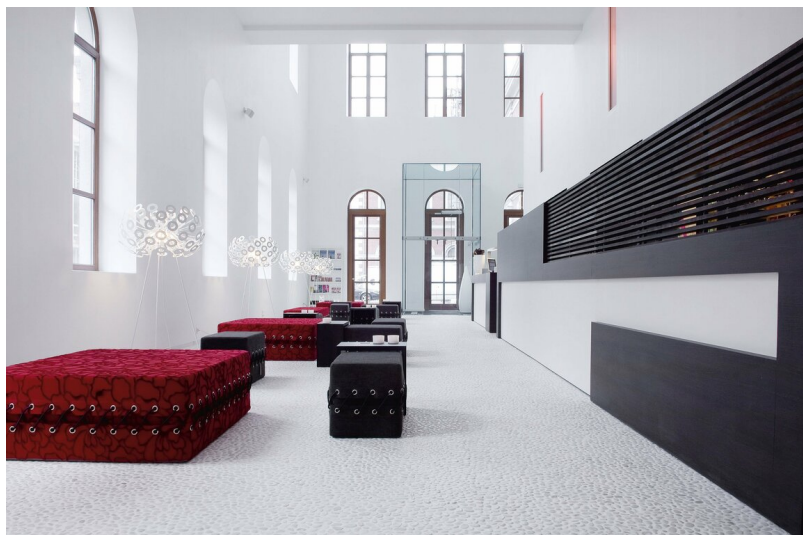
LOSSNAY Rekuperacinės sistemos RVX serija

LOSSNAY REKUPERACINĖ SISTEMA

Patalpų vėdinimas, užtikrinantis optimalų šviežio oro tiekimą, taip pat nedidinant šildymo ir vėsinimo sąnaudų, šiandien tampa būtine tiek gyvenamosios, tiek komercinės paskirties pastatams.

MITSUBISHI ELECTRIC gamintojo Lossnay serijos ortakiniai vėdinimo renginiai atitinka

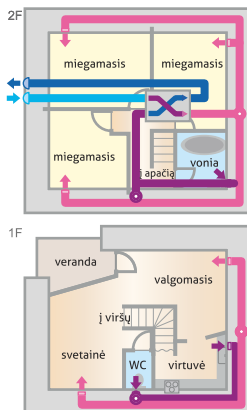
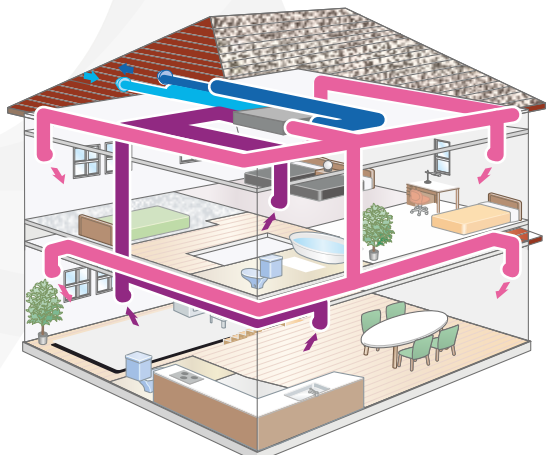
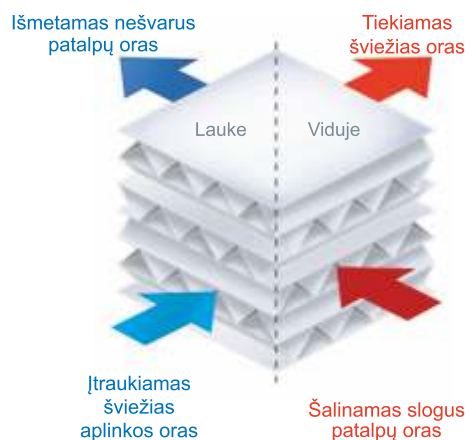
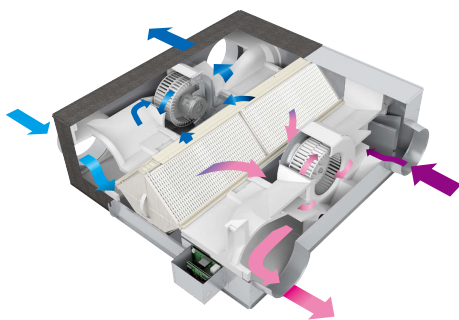
aukštesnius reikalavimus, keliamus rekuperacinėms sistemoms. Dėl patento turto Lossnay plokštelinio šilumokaitio, ne tik užtikrinamas efektyvus vienalaikis šviežio oro tiekimas ir šilto oro šalinimas, taip pat patalpas sugrąžinama šilumos/vėsos energija bei sureguliuojamas drėgmės lygis.



Pastatuose, kuriuose diegta naujoji **Lossnay LGH-RVX-E** vėdinimo sistema, užtikrinamas maksimalus komfortas minimaliomis energijos sąnaudomis.

LOSSNAY REKUPERACINĖS SISTEMOS STRUKTŪRA IR VEIKIMO PRINCIPAS

Patalpų vidaus oro kokybę optimizuojama dėl **Lossnay** šilumokaityje vykstančių temperatūros ir drėgmės mainų.



Lossnay rekuperacinės sistemos esmė yra plokštelinis šilumokaitis, sudarytas iš atskirų kryžminių oro srautų briaunuotų plokštelių, pagamintų iš specialiai apdirbto labai plono popieriaus. Traukiamas šviežias oras yra visiškai atskirtas nuo išeinančio užteršto patalpų oro.

Oro srautams tekant Lossnay rekuperatoriumi, aukštos kokybės specialaus popieriaus šilumos perdavimo bei drėgmės pralaidumas užtikrina aukštą bendrą šilumos perdavimo efektyvumą (tiek temperatūros, tiek drėgmės sąvilkui).

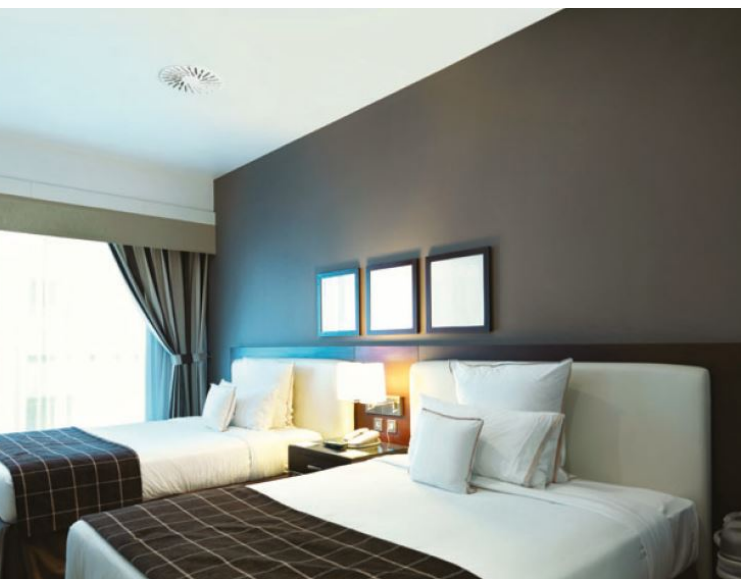
Šviežio oro įėjimas

Šalinamo oro ištraukimas

Ištraukiamas oras

Tiekiamas oras

VĖDINANT PATALPAS LOSSNAY REKUPERACINE SISTEMA UŽTIKRINAMA:



ŠVIEŽIAS ORAS

Vėdinant šalinamas užterštas oras ir tiekiamas šviežias oras, kuris žmonėms gyvybiškai būtinas. Taip užtikrinamos higieniškos ir komfortiškos darbo bei gyvenimo sąlygos.



KVAPŲ NAIKINIMAS

Vėdinant šalinami nemalonūs kvapai. Tai svarbu ne tik vonios ar virtuvės kambariuose, bet ir visose kitose patalpose.



DULKI ŠALINIMAS

Ventiliacija sumažina dulkių ir kitų mikroskopinių dalelių kiekį kambariuose ir darbo patalpose, taip sukuria higienišką aplinką.



DROGMŲ SLYGIO REGULIAVIMAS

Šiuolaikiniai pastatai yra ypač sandarūs, todėl didėja pelėsio ir vairių bakterijų dauginimosi tikimybė. Lossnay rekuperatoriai sureguliuoja drėgmės lygį ir užkerta kelią pelėsio, erkėms, bakterijoms ir pan. plitimui.



ENERGIJOS TAUPYMAS

Vėdinant iš patalpų šalinama šiluma (žiemos) ar vėsa (vasarą). Tačiau kitaip, nei vėdinant atidarius langus ar duris, naudojant šiuolaikines Lossnay rekuperacines sistemas, sutaupoma didžioji dalis energijos (iki 90%). Tokiu būdu ne tik užtikrinamas šviežio oro tiekimas, bet ir nedidindamos šildymo ar vėsinimo sąnaudos, be to, nereikia diegti galingesnių šildymo/vėsinimo rangos.

VALDYMO PULTELIS



Valdymo pultelis turi **šviežiant skystą kristal ekraną**, juo naudotis patogiu ir paprastu. Lankstesnis programavimo galimybių sąrašas galina optimalesnį vėdinimo sistemos darbą mažesniu elektros suvartojimu.

Pavyzdys - **savaitinio laikmaio funkcija**, kuomet galima pasirinkti skirtingus ventiliatoriaus greičius (režimus) tam tikromis valandomis savaitės dienomis.

LGH-RVX

	8.00	9.00	12.00	13.00	17.00	19.00	22.00
Pirm. - Ketv.	FAN SPEED 2	FAN SPEED 4	FAN SPEED 2	FAN SPEED 3	FAN SPEED 2	FAN SPEED 1	
Penkt.	FAN SPEED 2	FAN SPEED 4	FAN SPEED 2	FAN SPEED 3		FAN SPEED 1	
Šešt. - Sek.				FAN SPEED 1			

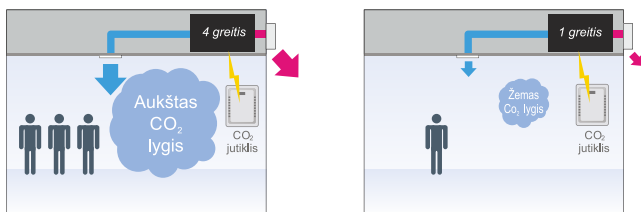
Režimai

„**Naktinio režimo**“ funkcija leidžia visiomis vasaros naktimis patalpas tiekti švaresnį orą „Bypass“ (t.y. aplenkiant šilumokaitį) būdu. Patalpos ryte bus maloniai vėsios ir oro kondicionieriui reikės mažiau energijos palaikyti nustatytą patalpų temperatūrą.

Naujuosiuose **RVX serijos** renginiuose galima lanksčiau reguliuoti „Naktinio režimo“ nustatymus - jungimo sąlygas, oro srauto kiekį ir veikimo trukmę, atsižvelgiant kiekvieno pastato ypatumus ir vėdinimo poreikį.

RVX serijos rekuperatoriuose yra **4 ventiliatoriaus greičio režimai**, tačiau oro srauto nustatymus dar galima papildomai išplėsti nuotolinio valdiklio pagalba.

Prie Lossnay RVX serijos rekuperatorių yra galimybė tiesiogiai prisijungti **CO₂ jutiklį**, tokiu būdu renginio darbas būtų automatiškai keičiamas atsižvelgiant konkrečius vidaus sąlygas, taip taupomos energijos sąnaudos.



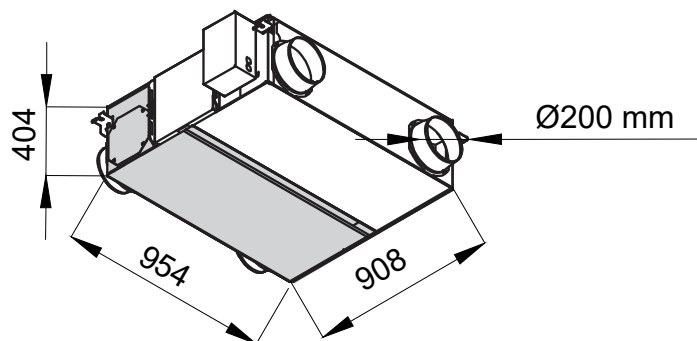
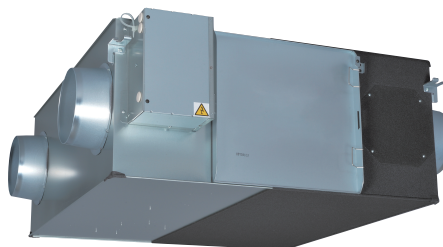
MELCloud®

LGH-RVX-E1 renginius yra galima valdyti nuotolinio valdymo sistema **MAC-567IF-E**.

LGH-RVX-E SERIJOS REKUPERACINĖS SISTEMOS

TECHNINĖS SPECIFIKACIJOS

	Režimas	LGH65RVX
Oro srautas (m³/h)	1	163
	2	325
	3	488
	4	650
Oro srautas (l/s)	1	45
	2	90
	3	135
	4	181
Elektros sąnaudos (W)	1	15
	2	49
	3	131
	4	252
Maitinimo įtampa		220-240V, 50Hz
Maks. apkrova (A)	1	0,15
	2	0,39
	3	0,90
	4	1,65
Išorinis statinis slėgis (Pa)	1	8
	2	30
	3	68
	4	120
Triukšmo lygis (db(A)) *	1	18
	2	22
	3	29
	4	34,5
Temperatūros mainų efektyvumas (%)	1	86
	2	84
	3	81
	4	77
Svoris (kg)		38
Matmenys (mm)		908×954×404
Ilgis × Plotis × Aukštis		
Vamzdžių skersmuo (mm)		200
Standartinis filtras **		EU-G3

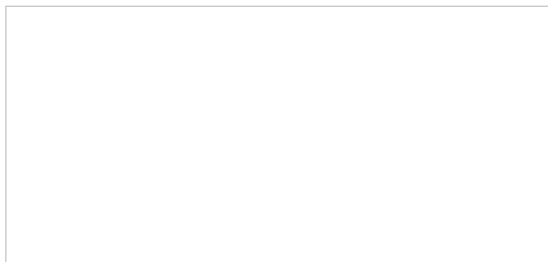


LGH-RVX-E1 renginius yra galimybė valdyti nuotolinio valdymo sistema MAC-5671F-E.

* Triukšmo lygis matuojamas 1m nuo renginio ir 1,5 m aukštyje nuo grindų.

** EU-F7 filtras galimas kaip papildomas pasirenkamas priedas.

Norėdami gauti daugiau informacijos kreipkitės į pardavėją:



UAB „EKO2ŠILUMA“ oficialusis MITSUBISHI ELECTRIC atstovas Lietuvoje