

MINI REKUPERATORIAI

VL-50

VL-100



TEISINGAS SPRENDIMAS JŪSŲ NAMAMS

IŠTISUS METUS KVĖPUOKITE GAIVIU IR ŠVARIU ORU, NEATIDARINĖDAMI LANGŲ

Pradėjus daugiau dėmesio skirti namų šiltinimui, padaugėjo patalpų, kuriose nepakankama ventiliacija. Tai ypač aktuali problema naujos statybos ar renovuotuose namuose. Nepakankamai vėdinamose patalpose ne tik juntamas slogus oras, tačiau kartu tai ir puiki aplinka daugintis įvairioms bakterijoms ir pelėsiui. Esant šviežio oro trūkumui, žmonės jaučiasi pavargę, mieguisti, dažniau serga. Vėdinimo problemą efektyviausiai išsprendžia rekuperacinės vėdinimo sistemos.

VL-50



VL-100



◆ Šviežias oras

Vėdinant šalinamas užterštas oras ir tiekiamas šviežias oras, kuris būtinas žmogaus organizmui. Taip užtikrinamos higieniškos ir komfortiškos darbo bei gyvenimo sąlygos.

◆ Drėgmės lygio reguliavimas

Šiuolaikiniai pastatai yra ypač sandarūs, todėl didėja pelėsiu ir įvairių bakterijų dauginimosi tikimybė. Tinkama ventiliacija sureguliuoja drėgmės lygį ir užkerta kelią pelėsiu, erkuciu, bakterijų ir pan. plitimui.

◆ Dulkių ir kvapų šalinimas

Ventiliacija sumažina nemalonius kvapus ir dulkių kiekį kambariuose bei darbo patalpose, taip sukuriama higieniška aplinka.

◆ Energijos taupymas

Vėdinant iš patalpų šalinama šiluma (žiema) ar vėsa (vasara). Tačiau kitaip, nei vėdinant atidarius langus ar duris, naudojant rekuperatorius, sutaupoma didžioji dalis energijos. Tokiu būdu ne tik užtikrinamas šviežio oro tiekimas, bet ir nedidindamos šildymo ar vėsinimo sąnaudos, be to, nereikia diegti galingesnės šildymo/vėsinimo įrangos.



**Nesudėtingas
montavimas**



**Mažiau dulkių,
kvapų ir drėgmės**



**Sąnaudos mažesnės
nei lemputės**



Itin tylus

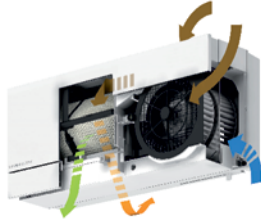
Įrenginius itin paprasta naudoti, tereikia patraukti virvele žemyn ir taip pasirinkti pageidaujamą režimą:

1 patraukimas - maksimalus greitis

2 patraukimas - žemas greitis

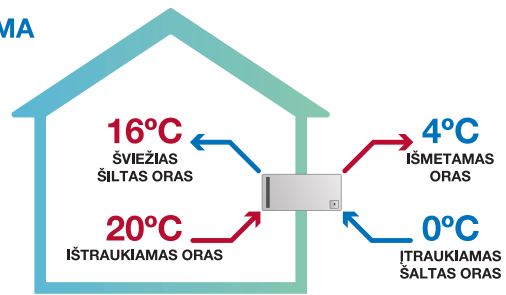
3 patraukimas - įrenginio išjungimas

VL-100 modelį galima pasirinkti su jungikliu, VL-50 su belaidžiu pulteliu

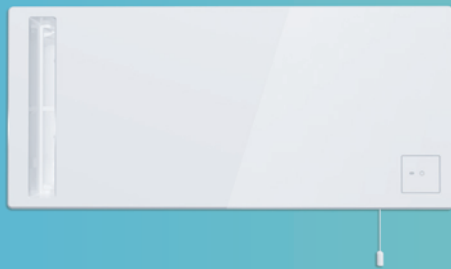
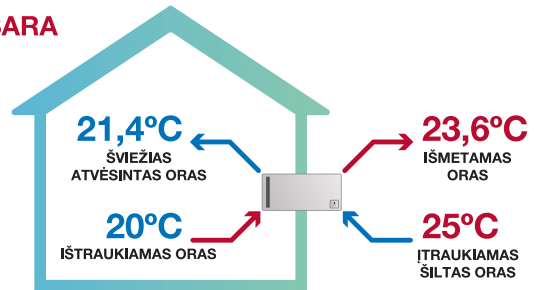


Rekuperatoriai iš patalpos ištrauktą orą pakeičia šviežiu. Oro srautų apsisukimo metu išeinantis šiltas oras pašildo įeinantį šaltą orą – ši rekuperacija ir yra visos šios sistemos svarbiausia dalis.

ŽIEMA



VASARA



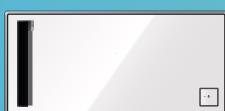
VL-50

Dėka labai mažo triukšmo lygio (vos 15 dB), mini rekuperatorius VL-50 yra vienas iš tyliausių rinkoje (todėl itin tinkamas miegamiesiems). Sumontuoti jį labai paprasta, tereikia išorinėje sienoje išgręžti vieną angą paskirtam vamzdeliui. Galite pasirinkti du ventilatoriaus greičius, VL-50 temperatūros mainų efektyvumas siekia net iki 85%, o elektros sąnaudos vos 4,5 vatų (tai yra pigiau nei įkrauti jūsų mobilųjį telefoną). Be to, galite pasirinkti, ar montuoti jį vertikaliai, ar horizontaliai, todėl šis modelis idealiai tinkamas net ir toms patalpoms, kurios neturi pakankamai vietos ant išorinių sienų (pvz. vidiniams butams)

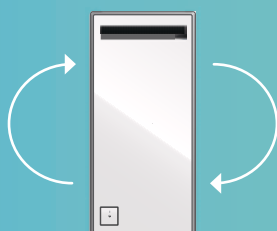
REKOMENDUOJAMAS PLOTAS*

- Maksimalus greitis → ~ 40 m²
- Minimalus greitis → ~ 12 m²

MONTAVIMAS



Horizontalus montavimas



Vertikalus montavimas



VL-100

Sieninis mini rekuperatorius VL-100 yra didesnis ir galingesnis. Juo efektyviai ir greitai galima išvėdinti didesnio ploto patalpas. Tai dviejų vamzdelių sistema, tačiau montavimas tikrai nesudėtingas. Į patalpas sugrąžina iki 80 % šilumos ar vėsos energijos, o elektros sąnaudos tik nuo 15 vatų. Montuojamas tik horizontaliai ant išorinės sienos. Galima pasirinkti du ventilatoriaus greičius. Šis įrenginys dažniausiai diegiamas individualiuose namuose, vasarnamiuose, biuruose, nedidelėse konferencijų salėse ar kitose patalpose, kuriose trūksta ventiliacijų.

REKOMENDUOJAMAS PLOTAS*

- Maksimalus greitis → ~ 80 m²
- Minimalus greitis → ~ 45 m²

MONTAVIMAS



Horizontalus montavimas

*Būtina atsižvelgti ir į kitus parametrus, tokius kaip lubų aukštis ar žmonių skaičius.

TECHNINĖS SPECIFIKACIJOS

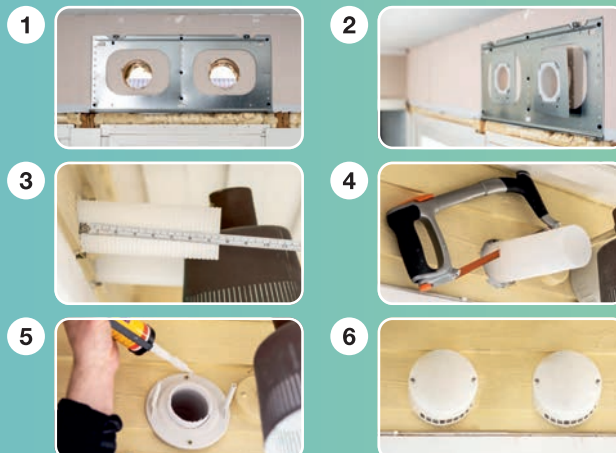
MINIVENTILIACIJA			
MODELIS		VL-50S2-E/VL-50SR2-E	VL-100U5-E/VL-100EU5-E
Oro srautas (žemu - aukštu režimu)	m ³ /h	15 - 51	60 - 105
Triukšmo lygis (žemu - aukštu režimu)	dB(A)	15 - 36,5	25 - 37
Temperatūrinių mainų efektyvumas (žemu-aukštu režimu)	%	85 - 70	80 - 73
Svoris	kg	6,2	7,5
Išmatavimai (Ilgis x Aukštis x Gylis)	mm	522 x 245 x 168	620 x 265 x 200
Maitinimo įtampa	V / Hz	220-240 / 50	220-240 / 50
Galia (žemu - aukštu režimu)	W	4 - 14	13 - 34
Skylės diametras	mm	120 ø	85 ø
PRIEDAI		VL-50S2-E/VL-50SR2-E	VL-100U5-E/VL-100EU5-E
Prašginimo vamzdis		P-50P	P-100P
Vamzdžių sudūrimai		P-50PJ (2vnt.)	P-100PJ
Didelio našumo filtras		P-50HF	P-100HF
Standartinis filtras		P-50F	P-100F

NESUDĖTINGAS MONTAVIMAS

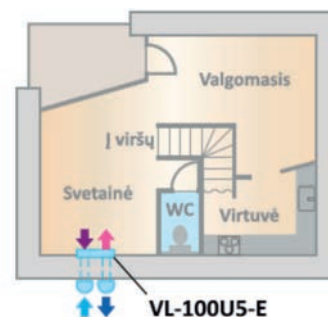
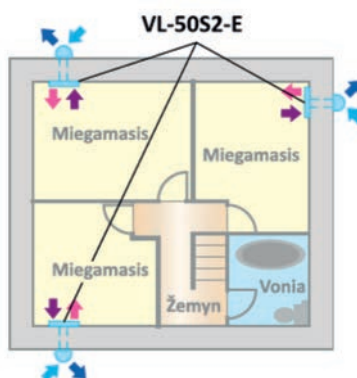
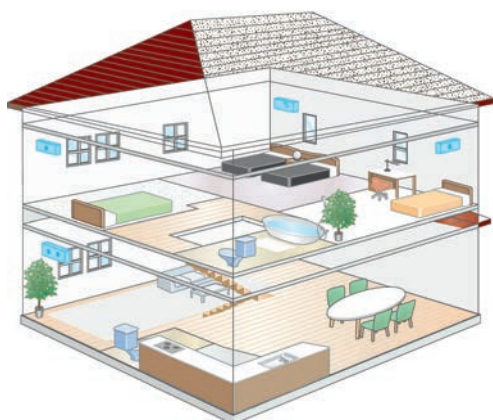
MITSUBISHI ELECTRIC sieninius mini rekuperatorius susimontuoti galite net ir patys. Priklausomai nuo modelio, tereikia sienoje išgręžti vieną arba dvi nedideles skylės. Visi reikalingi aksesuarai yra komplekte. Be to, įrenginiai turi laidą su kištuku, todėl maitinimą įjungsite taip pat lengvai - tiesiog įkiškite kištuką į artimiausią rozetę.

MONTAVIMAS

- 1 Išgręžiama viena arba dvi skylės
- 2 Pritvirtinama tvirtinimo plokštė
- 3 Vamzdis/vamzdžiai perkišami per sieną ir pritvirtinami prie sienos vidinės pusės
- 4 Nupjaunamas vamzdis maždaug 3,5 cm atstumu nuo sienos
- 5 Pritvirtinamas gaubtelių laikiklis
- 6 Prisukamas apsauginis gaubtelis



Sieninių mini rekuperatorių pritaikymo pavyzdys:



Norėdami gauti daugiau informacijos kreipkitės į parduovėją.